

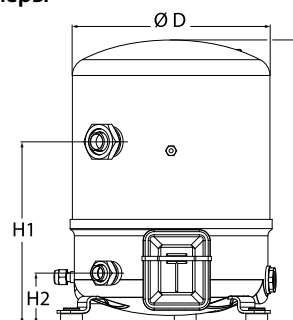
Технические характеристики

Поршневой компрессор Maneurop MTZ056-4

Общие характеристики

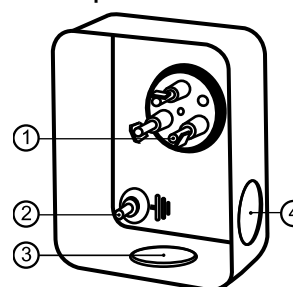
Номер модели (на заводской табличке компрессора)		MTZ56HL4BVE
Кодовый номер компрессора в индивидуальной упаковке*		MTZ56-4VI
Кодовый номер компрессора в общей упаковке**		MTZ56-4VM
Номер чертежа		8502012g
Всасывающий и нагнетательный патрубков		Rotolock
Всасывающий патрубок		1-3/4" Rotolock
Нагнетательный патрубок		1-1/4" Rotolock
Всасывающий патрубок с переходной втулкой		7/8" ODF
Нагнетательный патрубок с переходной втулкой		3/4" ODF
Смотровое стекло для контроля уровня масла		Резьбовое соединение 3/8" под отбортовку SAE
Штуцер для линии выравнивания масла		Нет
Штуцер для слива масла		Нет
Штуцер для манометра низкого давления		Клапан Шредера
Перепускной клапан		30 бар/8 бар
Цилиндры		2
Описанный объем		96,13 см ³ /об
Описанный объем @ Номинальная частота		16.7 м ³ /h @ 2900 rpm - 20.2 м ³ /h @ 3500 rpm
Масса нетто		39 кг
Заправка масла		1,8 литр, Полиэфирное масло - 160PZ
Максимальное испытательное давление на стороне низкого/высокого давления		25 Бар(Отн.) / 30 Бар(Отн.)
Максимальный испытательный перепад давления		30 Бар
Макс. количество пусков в час		12
Предельная заправка хладагента		5 кг
Применяемые хладагенты		R404A, R507A, R134a, R407C, R407A, R407F

Размеры



D=288 мм
H=413 мм
H1=265 мм
H2=74 мм
H3=- мм

Клеммная коробка



Класс защиты IP55 (с кабельным уплотнением)

- 1: Лопаточный разъем 1/4"
- 2: Заземление M4-12
- 3: Пробивное отверстие диам. 21 мм (0,83")
- 4: Отверстие диам. 21 мм (0,83")

Электрические характеристики

Номинальное напряжение		380-400V/3/50Hz - 460V/3/60Hz
Диапазон напряжения		340-440 V @ 50Hz - 414-506 V @ 60Hz
Сопротивление обмоток (между фазами) +/- 7% при 25°C		2.39 Ω
Максимальный непрерывный ток (MCC)		12 A
Ток при заторможенном роторе (LRA)		64 A
Защита электродвигателя		Внутренняя защита от перегрузки

Рекомендуемый момент затягивания при монтаже

Смотровое стекло для контроля уровня масла		50 Нм
Электрические соединения / Заземление		Нм / 2 Нм
Крепежные болты		15 Нм

Детали, поставляемые с компрессором

Монтажный комплект с прокладками, болтами, гайками, втулками и шайбами
Соединительные втулки под пайку, накидные гайки и прокладки для всасывающего и нагнетательного патрубков (поставляются только с соединением типа Rotolock)
Начальная заправка масла
Инструкция по монтажу

Аттестация : Аттестовано CE, Аттестация UL (файл SA6873), Аттестация CCC

*Индивидуальная упаковка: компрессор в картонной коробке

**Общая упаковка: 6 неупакованных компрессоров на поддоне (минимальный заказ 6)

Аксессуары

Поршневой компрессор Maneurop MTZ056-4

Аксессуары для Rotolock, сторона всасывания

Кодовый номер

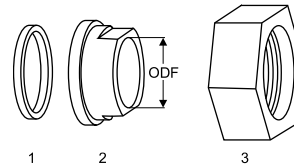
Переходная втулка под пайку, P07 (1-3/4" Rotolock, 7/8" ODF)	8153013
Переходник угловой, C07 (1-3/4" Rotolock, 7/8" ODF)	8168008
Вентиль Rotolock, V07 (1-3/4" Rotolock, 7/8" ODF)	8168032
Прокладка, 1-3/4"	8156132

Прокладка, переходная втулка и гайка

Аксессуары для Rotolock, сторона нагнетания

Кодовый номер

Переходная втулка под пайку, P04 (1-1/4" Rotolock, 3/4" ODF)	8153008
Переходник угловой, C04 (1-1/4" Rotolock, 3/4" ODF)	8168006
Вентиль Rotolock, V04 (1-1/4" Rotolock, 3/4" ODF)	8168029
Прокладка, 1-1/4"	8156131



1. Прокладка
2. Переходная втулка под пайку
3. Накидная гайка

Аксессуары для Rotolock, комплект

Кодовый номер

Комплект угловых переходников, C07 (1-3/4"~7/8"), C04 (1-1/4"~3/4")	7703013
Комплект вентиля, V07 (1-3/4"~7/8"), V04 (1-1/4"~3/4")	7703006
Комплект прокладок, 1", 1-1/4", 1-3/4", OSG, прокладки черные и белые	8156009

Масла

Кодовый номер

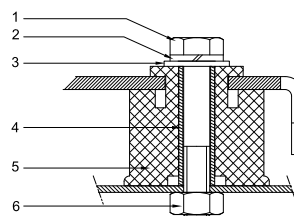
Масло POE, 160PZ, 1 -литровая банка	7754019
Масло POE, 160PZ, 2,5 -литровая банка	120Z0573

Подогреватели картера

Кодовый номер

Терморезисторный (РТС) подогреватель картера, 27 Вт, аттестованный CE, UL	120Z0459
Подогреватель картера ленточного типа, 65 Вт, 230 В, аттестованный CE, UL	7773107
Подогреватель картера ленточного типа, 65 Вт, 400 В, аттестованный CE, UL	7773117
Подогреватель картера ленточного типа, 65 Вт, 460 В, аттестованный CE, UL	120Z0466

Монтажный комплект



Прочие аксессуары

Кодовый номер

Комплект электронного оборудования для плавного пуска, MCI 15 C	7705006
Акустический чехол для 2-цилиндрового компрессора	120Z0472
Накидная гайка с отверстием для линии выравнивания масла	8153127

Запасные части

Кодовый номер

Монтажный комплект для 1 и 2-цилиндрового компрессора, включает в себя: 3 резиновых втулки, 3 болта.	8156001
Смотровое стекло с прокладками (черными и белыми)	8156019
Прокладка для смотрового стекла для контроля уровня масла, 1-1/8" (черный хлоропрен)	8156145
Сервисный комплект для клеммной коробки 80 x 96 мм, включает в себя: крышку, зажим	8156134

1. Болт (3 шт.)
2. Стопорная шайба (3 шт.)
3. Плоская шайба (3 шт.)
4. Втулка (3 шт.)
5. Прокладка (3 шт.)
6. Гайка (3 шт.)



Технические характеристики

Поршневой компрессор Maneurop MTZ056-4

Технические характеристики при 50 Гц, Стандартные условия EN 12900

R407C

Темп. конд., °C (tc)	Температура кипения, °C (to)							
	-15	-10	-5	0	5	10	15	

Холодопроизводительность, Вт

35	5 227	7 074	9 303	11 962	15 099	18 762	23 001	-	-
40	4 691	6 432	8 527	11 023	13 968	17 412	21 402	-	-
45	4 153	5 787	7 745	10 076	12 828	16 050	19 789	-	-
50	-	5 141	6 961	9 125	11 682	14 680	18 167	-	-
55	-	-	6 179	8 174	10 534	13 306	16 539	-	-
60	-	-	-	7 226	9 387	11 931	14 908	-	-
65	-	-	-	6 285	8 245	10 560	13 278	-	-

Потребляемая мощность, Вт

35	2 398	2 677	2 912	3 111	3 281	3 430	3 564	-	-
40	2 469	2 803	3 086	3 324	3 525	3 697	3 846	-	-
45	2 502	2 902	3 243	3 531	3 775	3 981	4 157	-	-
50	-	2 965	3 375	3 725	4 022	4 273	4 487	-	-
55	-	-	3 472	3 894	4 256	4 565	4 827	-	-
60	-	-	-	4 032	4 469	4 846	5 168	-	-
65	-	-	-	4 127	4 652	5 107	5 500	-	-

Потребляемый ток, Вт

35	5.55	5.83	6.11	6.37	6.61	6.81	6.96	-	-
40	5.63	5.96	6.28	6.59	6.86	7.09	7.26	-	-
45	5.69	6.08	6.46	6.82	7.14	7.42	7.64	-	-
50	-	6.17	6.63	7.06	7.45	7.79	8.07	-	-
55	-	-	6.77	7.29	7.76	8.18	8.54	-	-
60	-	-	-	7.48	8.06	8.57	9.02	-	-
65	-	-	-	7.62	8.31	8.94	9.50	-	-

Массовый расход, кг/ч

35	113	151	195	247	307	377	456	-	-
40	107	144	188	239	298	366	444	-	-
45	100	137	180	230	288	355	431	-	-
50	-	129	171	220	277	343	418	-	-
55	-	-	162	210	266	330	403	-	-
60	-	-	-	199	253	316	388	-	-
65	-	-	-	187	240	301	371	-	-

Холод. коэффициент

35	2.18	2.64	3.19	3.84	4.60	5.47	6.45	-	-
40	1.90	2.29	2.76	3.32	3.96	4.71	5.56	-	-
45	1.66	1.99	2.39	2.85	3.40	4.03	4.76	-	-
50	-	1.73	2.06	2.45	2.90	3.44	4.05	-	-
55	-	-	1.78	2.10	2.47	2.92	3.43	-	-
60	-	-	-	1.79	2.10	2.46	2.88	-	-
65	-	-	-	1.52	1.77	2.07	2.41	-	-

Номинальная производительность при to = 5 °C, tc = 50 °C

Холодопроизводительность	11 682	Вт
Потребляемая мощность	4 022	Вт
Потребляемый ток	7.45	А
Массовый расход	277	кг/ч
С.О.Р.	2.90	



Настройки реле давления

Макс. настр. реле высокого давл.	29.4	Бар(Отн.)
Мин. настр. реле низкого давл.	0.2	Бар(Отн.)
Давл. цикла с вакуумированием	1.3	Бар(Отн.)

Звуковая мощность

Уровень звуковой мощности	83	дБА
С акустическим чехлом	76	дБА

to: Температура кипения в точке росы

tc: Температура конденсации в точке росы

Номинальные условия : Перегрев = 10 К , Переохлаждение = 0 К

Все технические характеристики +/- 5%

Фирма «Данфосс» не несет ответственности за какие-либо ошибки в каталогах, брошюрах или в других печатных материалах. Фирма «Данфосс» сохраняет за собой право на изменения в своей продукции в любое время без уведомления, если только эти изменения в уже заказанных изделиях не потребуют изменений в оборудовании, определенным предварительно соглашением между фирмой «Данфосс» и Покупателем.





Технические характеристики

Поршневой компрессор Maneurop MTZ056-4

Технические характеристики при 50 Гц, Стандартные условия ARI

R407C

Темп. конд., °C (tc)	Температура кипения, °C (to)							
	-15	-10	-5	0	5	10	15	

Холодопроизводительность, Вт

35	5 626	7 605	9 990	12 830	16 177	20 081	24 592	-	-
40	5 076	6 952	9 203	11 882	15 039	18 725	22 990	-	-
45	4 523	6 293	8 410	10 925	13 891	17 357	21 375	-	-
50	-	5 631	7 612	9 963	12 735	15 980	19 749	-	-
55	-	-	6 815	8 999	11 577	14 599	18 118	-	-
60	-	-	-	8 038	10 419	13 218	16 486	-	-
65	-	-	-	7 083	9 268	11 843	14 861	-	-

Потребляемая мощность, Вт

35	2 398	2 677	2 912	3 111	3 281	3 430	3 564	-	-
40	2 469	2 803	3 086	3 324	3 525	3 697	3 846	-	-
45	2 502	2 902	3 243	3 531	3 775	3 981	4 157	-	-
50	-	2 965	3 375	3 725	4 022	4 273	4 487	-	-
55	-	-	3 472	3 894	4 256	4 565	4 827	-	-
60	-	-	-	4 032	4 469	4 846	5 168	-	-
65	-	-	-	4 127	4 652	5 107	5 500	-	-

Потребляемый ток, Вт

35	5.55	5.83	6.11	6.37	6.61	6.81	6.96	-	-
40	5.63	5.96	6.28	6.59	6.86	7.09	7.26	-	-
45	5.69	6.08	6.46	6.82	7.14	7.42	7.64	-	-
50	-	6.17	6.63	7.06	7.45	7.79	8.07	-	-
55	-	-	6.77	7.29	7.76	8.18	8.54	-	-
60	-	-	-	7.48	8.06	8.57	9.02	-	-
65	-	-	-	7.62	8.31	8.94	9.50	-	-

Массовый расход, кг/ч

35	113	150	194	246	306	374	453	-	-
40	106	143	187	238	296	364	441	-	-
45	100	136	179	229	286	353	428	-	-
50	-	128	170	219	276	341	415	-	-
55	-	-	161	209	264	328	401	-	-
60	-	-	-	198	252	314	385	-	-
65	-	-	-	186	239	300	369	-	-

Холод. коэффициент

35	2.35	2.84	3.43	4.12	4.93	5.85	6.90	-	-
40	2.06	2.48	2.98	3.57	4.27	5.07	5.98	-	-
45	1.81	2.17	2.59	3.09	3.68	4.36	5.14	-	-
50	-	1.90	2.26	2.67	3.17	3.74	4.40	-	-
55	-	-	1.96	2.31	2.72	3.20	3.75	-	-
60	-	-	-	1.99	2.33	2.73	3.19	-	-
65	-	-	-	1.72	1.99	2.32	2.70	-	-

Номинальная производительность при to = 7.2 °C, tc = 54.4 °C

Холодопроизводительность	12 999	Вт
Потребляемая мощность	4 367	Вт
Потребляемый ток	7.91	А
Массовый расход	293	кг/ч
С.О.Р.	2.98	

to: Температура кипения в точке росы

tc: Температура конденсации в точке росы

Номинальные условия : Перегрев = 11.1 К , Переохлаждение = 8.3

К

Настройки реле давления

Макс. настр. реле высокого давл.	29.4	Бар(Отн.)
Мин. настр. реле низкого давл.	0.2	Бар(Отн.)
Давл. цикла с вакуумированием	1.3	Бар(Отн.)

Звуковая мощность

Уровень звуковой мощности	83	дБА
С акустическим чехлом	76	дБА

Все технические характеристики +/- 5%



Технические характеристики

Поршневой компрессор Maneurop MTZ056-4

Технические характеристики при 50 Гц, Стандартные условия EN 12900

R134a

Темп. конд., °C (tc)	Температура кипения, °C (to)							
	-15	-10	-5	0	5	10	15	20

Холодопроизводительность, Вт

35	2 963	4 221	5 784	7 687	9 969	12 666	15 818	19 460	-
40	2 613	3 785	5 246	7 033	9 184	11 735	14 725	18 190	-
45	2 291	3 375	4 733	6 401	8 418	10 821	13 648	16 935	-
50	2 000	2 994	4 246	5 794	7 676	9 929	12 590	15 697	-
55	1 743	2 644	3 789	5 215	6 959	9 060	11 554	14 479	-
60	-	2 330	3 365	4 667	6 272	8 218	10 543	13 284	-
65	-	-	-	4 153	5 617	7 407	9 560	12 115	-
70	-	-	-	-	-	6 628	8 608	10 975	-

Потребляемая мощность, Вт

35	1 632	1 828	2 002	2 152	2 276	2 370	2 432	2 458	-
40	1 630	1 848	2 046	2 222	2 372	2 494	2 585	2 642	-
45	1 638	1 882	2 107	2 311	2 491	2 645	2 768	2 859	-
50	1 647	1 919	2 175	2 411	2 624	2 812	2 972	3 100	-
55	1 646	1 950	2 240	2 511	2 760	2 986	3 185	3 354	-
60	-	1 966	2 292	2 601	2 890	3 157	3 398	3 611	-
65	-	-	-	2 672	3 005	3 316	3 602	3 862	-
70	-	-	-	-	-	3 451	3 787	4 097	-

Потребляемый ток, Вт

35	5.18	5.25	5.36	5.48	5.61	5.73	5.83	5.89	-
40	5.19	5.27	5.39	5.53	5.68	5.82	5.93	6.01	-
45	5.20	5.31	5.45	5.62	5.79	5.95	6.09	6.20	-
50	5.22	5.36	5.53	5.73	5.93	6.13	6.30	6.44	-
55	5.21	5.39	5.60	5.84	6.08	6.32	6.54	6.72	-
60	-	5.40	5.66	5.94	6.24	6.53	6.80	7.03	-
65	-	-	-	6.03	6.38	6.73	7.05	7.35	-
70	-	-	-	-	-	6.90	7.30	7.66	-

Массовый расход, кг/ч

35	72	101	135	175	223	277	340	412	-
40	67	95	128	168	215	269	332	403	-
45	62	89	122	161	208	261	323	393	-
50	58	84	116	154	200	253	314	384	-
55	54	79	110	148	192	244	305	374	-
60	-	74	104	141	185	236	296	364	-
65	-	-	-	135	178	228	286	354	-
70	-	-	-	-	-	220	277	344	-

Холод. коэффициент

35	1.82	2.31	2.89	3.57	4.38	5.34	6.51	7.92	-
40	1.60	2.05	2.56	3.17	3.87	4.70	5.70	6.89	-
45	1.40	1.79	2.25	2.77	3.38	4.09	4.93	5.92	-
50	1.21	1.56	1.95	2.40	2.93	3.53	4.24	5.06	-
55	1.06	1.36	1.69	2.08	2.52	3.03	3.63	4.32	-
60	-	1.18	1.47	1.79	2.17	2.60	3.10	3.68	-
65	-	-	-	1.55	1.87	2.23	2.65	3.14	-
70	-	-	-	-	-	1.92	2.27	2.68	-

Номинальная производительность при to = 5 °C, tc = 50 °C

Холодопроизводительность	7 676	Вт
Потребляемая мощность	2 624	Вт
Потребляемый ток	5.93	А
Массовый расход	200	кг/ч
С.О.Р.	2.93	

to: Температура кипения в точке росы

tc: Температура конденсации в точке росы

Номинальные условия : Перегрев = 10 К, Переохлаждение = 0 К

Настройки реле давления

Макс. настр. реле высокого давл.	22.6	Бар(Отн.)
Мин. настр. реле низкого давл.	0.2	Бар(Отн.)
Давл. цикла с вакуумированием	0.5	Бар(Отн.)

Звуковая мощность

Уровень звуковой мощности	0	дБА
С акустическим чехлом	0	дБА

Все технические характеристики +/- 5%

Фирма «Данфосс» не несет ответственности за какие-либо ошибки в каталогах, брошюрах или в других печатных материалах. Фирма «Данфосс» сохраняет за собой право на изменения в своей продукции в любое время без уведомления, если только эти изменения в уже заказанных изделиях не потребуют изменений в оборудовании, определенным предварительно соглашением между фирмой «Данфосс» и Покупателем.





Технические характеристики

Поршневой компрессор Maneurop MTZ056-4

Технические характеристики при 50 Гц, Стандартные условия ARI

R134a

Темп. конд., °C (tc)	Температура кипения, °C (to)							
	-15	-10	-5	0	5	10	15	20

Холодопроизводительность, Вт

35	3 209	4 564	6 243	8 285	10 729	13 612	16 976	20 857	-
40	2 846	4 115	5 692	7 618	9 930	12 669	15 873	19 580	-
45	2 511	3 691	5 164	6 972	9 151	11 743	14 786	18 318	-
50	2 208	3 296	4 664	6 351	8 396	10 838	13 718	17 072	-
55	1 940	2 935	4 194	5 759	7 667	9 958	12 673	15 849	-
60	-	2 611	3 760	5 199	6 968	9 107	11 655	14 651	-
65	-	-	-	4 676	6 304	8 289	10 669	13 484	-
70	-	-	-	-	-	7 509	9 720	12 353	-

Потребляемая мощность, Вт

35	1 632	1 828	2 002	2 152	2 276	2 370	2 432	2 458	-
40	1 630	1 848	2 046	2 222	2 372	2 494	2 585	2 642	-
45	1 638	1 882	2 107	2 311	2 491	2 645	2 768	2 859	-
50	1 647	1 919	2 175	2 411	2 624	2 812	2 972	3 100	-
55	1 646	1 950	2 240	2 511	2 760	2 986	3 185	3 354	-
60	-	1 966	2 292	2 601	2 890	3 157	3 398	3 611	-
65	-	-	-	2 672	3 005	3 316	3 602	3 862	-
70	-	-	-	-	-	3 451	3 787	4 097	-

Потребляемый ток, Вт

35	5.18	5.25	5.36	5.48	5.61	5.73	5.83	5.89	-
40	5.19	5.27	5.39	5.53	5.68	5.82	5.93	6.01	-
45	5.20	5.31	5.45	5.62	5.79	5.95	6.09	6.20	-
50	5.22	5.36	5.53	5.73	5.93	6.13	6.30	6.44	-
55	5.21	5.39	5.60	5.84	6.08	6.32	6.54	6.72	-
60	-	5.40	5.66	5.94	6.24	6.53	6.80	7.03	-
65	-	-	-	6.03	6.38	6.73	7.05	7.35	-
70	-	-	-	-	-	6.90	7.30	7.66	-

Массовый расход, кг/ч

35	72	100	134	174	222	276	338	409	-
40	66	94	128	167	214	268	330	400	-
45	62	89	121	161	206	260	321	391	-
50	57	83	115	154	199	251	312	381	-
55	53	78	109	147	191	243	303	372	-
60	-	74	104	140	184	235	294	362	-
65	-	-	-	134	177	227	285	352	-
70	-	-	-	-	-	219	276	342	-

Холод. коэффициент

35	1.97	2.50	3.12	3.85	4.71	5.74	6.98	8.49	-
40	1.75	2.23	2.78	3.43	4.19	5.08	6.14	7.41	-
45	1.53	1.96	2.45	3.02	3.67	4.44	5.34	6.41	-
50	1.34	1.72	2.14	2.63	3.20	3.85	4.62	5.51	-
55	1.18	1.50	1.87	2.29	2.78	3.33	3.98	4.73	-
60	-	1.33	1.64	2.00	2.41	2.88	3.43	4.06	-
65	-	-	-	1.75	2.10	2.50	2.96	3.49	-
70	-	-	-	-	-	2.18	2.57	3.01	-

Номинальная производительность при to = 7.2 °C, tc = 54.4 °C

Холодопроизводительность	8 719	Вт
Потребляемая мощность	2 845	Вт
Потребляемый ток	6.17	А
Массовый расход	214	кг/ч
С.О.Р.	3.07	

Настройки реле давления

Макс. настр. реле высокого давл.	22.6	Бар(Отн.)
Мин. настр. реле низкого давл.	0.2	Бар(Отн.)
Давл. цикла с вакуумированием	0.5	Бар(Отн.)

Звуковая мощность

Уровень звуковой мощности	0	дБА
С акустическим чехлом	0	дБА

to: Температура кипения в точке росы

tc: Температура конденсации в точке росы

Номинальные условия : Перегрев = 11.1 К , Переохлаждение = 8.3

К

Все технические характеристики +/- 5%

Фирма «Данфосс» не несет ответственности за какие-либо ошибки в каталогах, брошюрах или в других печатных материалах. Фирма «Данфосс» сохраняет за собой право на изменения в своей продукции в любое время без уведомления, если только эти изменения в уже заказанных изделиях не потребуют изменений в оборудовании, определенным предварительно соглашением между фирмой «Данфосс» и Покупателем.





Технические характеристики

Поршневой компрессор Maneurop MTZ056-4

Технические характеристики при 50 Гц, Стандартные условия EN 12900

R404A

Темп. конд., °C (tc)	Температура кипения, °C (to)								
	-30	-25	-20	-15	-10	-5	0	5	10

Холодопроизводительность, Вт

30	2 833	4 001	5 466	7 268	9 449	12 051	15 115	18 682	22 794
35	2 439	3 509	4 849	6 498	8 499	10 893	13 722	17 026	20 847
40	2 074	3 049	4 266	5 765	7 588	9 776	12 371	15 415	18 948
45	1 734	2 616	3 712	5 062	6 709	8 694	11 058	13 843	17 090
50	1 414	2 205	3 182	4 386	5 859	7 643	9 778	12 306	15 268
55	-	1 810	2 670	3 730	5 032	6 616	8 524	10 798	13 478
60	-	1 426	2 172	3 090	4 222	5 609	7 293	9 314	11 714

Потребляемая мощность, Вт

30	2 050	2 351	2 635	2 896	3 130	3 334	3 503	3 632	3 718
35	2 058	2 386	2 697	2 988	3 254	3 491	3 694	3 860	3 983
40	2 055	2 413	2 757	3 082	3 383	3 657	3 898	4 104	4 269
45	2 038	2 431	2 810	3 173	3 513	3 827	4 112	4 361	4 572
50	2 002	2 433	2 853	3 256	3 640	3 999	4 329	4 626	4 886
55	-	2 417	2 880	3 329	3 759	4 167	4 547	4 896	5 209
60	-	2 377	2 888	3 386	3 867	4 327	4 761	5 165	5 535

Потребляемый ток, Вт

30	5.22	5.51	5.81	6.11	6.40	6.66	6.87	7.02	7.09
35	5.23	5.54	5.87	6.21	6.53	6.83	7.09	7.29	7.42
40	5.23	5.57	5.93	6.31	6.68	7.03	7.34	7.60	7.79
45	5.21	5.58	5.99	6.41	6.83	7.23	7.61	7.93	8.19
50	5.17	5.58	6.04	6.51	6.99	7.45	7.89	8.28	8.62
55	-	5.57	6.07	6.60	7.14	7.68	8.18	8.65	9.07
60	-	5.53	6.09	6.69	7.30	7.90	8.49	9.04	9.54

Массовый расход, кг/ч

30	89	123	164	212	269	336	412	500	600
35	83	116	156	203	258	323	398	484	582
40	76	109	148	194	248	311	384	468	564
45	70	102	140	185	238	300	371	453	547
50	63	95	132	176	228	288	358	439	530
55	-	88	124	167	218	277	346	424	514
60	-	81	117	159	209	267	334	411	499

Холод. коэффициент

30	1.38	1.70	2.07	2.51	3.02	3.61	4.32	5.14	6.13
35	1.19	1.47	1.80	2.17	2.61	3.12	3.71	4.41	5.23
40	1.01	1.26	1.55	1.87	2.24	2.67	3.17	3.76	4.44
45	0.85	1.08	1.32	1.60	1.91	2.27	2.69	3.17	3.74
50	0.71	0.91	1.12	1.35	1.61	1.91	2.26	2.66	3.12
55	-	0.75	0.93	1.12	1.34	1.59	1.87	2.21	2.59
60	-	0.60	0.75	0.91	1.09	1.30	1.53	1.80	2.12

Номинальная производительность при to = -10 °C, tc = 45 °C

Холодопроизводительность	6 709	Вт
Потребляемая мощность	3 513	Вт
Потребляемый ток	6.83	А
Массовый расход	238	кг/ч
С.О.Р.	1.91	



to: Температура кипения в точке росы

tc: Температура конденсации в точке росы

Номинальные условия : Перегрев = 10 К , Переохлаждение = 0 К

Настройки реле давления

Макс. настр. реле высокого давл.	27.7	Бар(Отн.)
Мин. настр. реле низкого давл.	0.2	Бар(Отн.)
Давл. цикла с вакуумированием	0.9	Бар(Отн.)

Звуковая мощность

Уровень звуковой мощности	81	дБА
С акустическим чехлом	74	дБА

Все технические характеристики +/- 5%

Фирма «Данфосс» не несет ответственности за какие-либо ошибки в каталогах, брошюрах или в других печатных материалах. Фирма «Данфосс» сохраняет за собой право на изменения в своей продукции в любое время без уведомления, если только эти изменения в уже заказанных изделиях не потребуют изменений в оборудовании, определенным предварительно соглашением между фирмой «Данфосс» и Покупателем.





Технические характеристики

Поршневой компрессор Maneurop MTZ056-4

Технические характеристики при 50 Гц, Стандартные условия ARI

R404A

Темп. конд., °C (tc)	Температура кипения, °C (to)								
	-30	-25	-20	-15	-10	-5	0	5	10

Холодопроизводительность, Вт

30	3 154	4 442	6 052	8 028	10 413	13 252	16 587	20 461	24 918
35	2 744	3 936	5 422	7 246	9 452	12 084	15 185	18 800	22 971
40	2 364	3 463	4 827	6 502	8 531	10 960	13 831	17 189	21 077
45	2 010	3 018	4 264	5 792	7 648	9 876	12 520	15 625	19 235
50	1 675	2 597	3 727	5 113	6 798	8 830	11 252	14 109	17 445
55	-	2 193	3 213	4 460	5 981	7 822	10 027	12 643	15 714
60	-	1 803	2 720	3 836	5 200	6 858	8 857	11 243	14 062

Потребляемая мощность, Вт

30	2 050	2 351	2 635	2 896	3 130	3 334	3 503	3 632	3 718
35	2 058	2 386	2 697	2 988	3 254	3 491	3 694	3 860	3 983
40	2 055	2 413	2 757	3 082	3 383	3 657	3 898	4 104	4 269
45	2 038	2 431	2 810	3 173	3 513	3 827	4 112	4 361	4 572
50	2 002	2 433	2 853	3 256	3 640	3 999	4 329	4 626	4 886
55	-	2 417	2 880	3 329	3 759	4 167	4 547	4 896	5 209
60	-	2 377	2 888	3 386	3 867	4 327	4 761	5 165	5 535

Потребляемый ток, Вт

30	5.22	5.51	5.81	6.11	6.40	6.66	6.87	7.02	7.09
35	5.23	5.54	5.87	6.21	6.53	6.83	7.09	7.29	7.42
40	5.23	5.57	5.93	6.31	6.68	7.03	7.34	7.60	7.79
45	5.21	5.58	5.99	6.41	6.83	7.23	7.61	7.93	8.19
50	5.17	5.58	6.04	6.51	6.99	7.45	7.89	8.28	8.62
55	-	5.57	6.07	6.60	7.14	7.68	8.18	8.65	9.07
60	-	5.53	6.09	6.69	7.30	7.90	8.49	9.04	9.54

Массовый расход, кг/ч

30	89	122	163	211	268	334	410	497	596
35	82	115	155	202	257	321	395	481	578
40	76	108	147	193	246	309	382	465	560
45	69	101	139	184	236	298	369	450	543
50	63	94	131	175	227	287	356	436	527
55	-	87	124	166	217	276	344	422	511
60	-	80	116	158	207	265	331	408	495

Холод. коэффициент

30	1.54	1.89	2.30	2.77	3.33	3.97	4.74	5.63	6.70
35	1.33	1.65	2.01	2.42	2.90	3.46	4.11	4.87	5.77
40	1.15	1.43	1.75	2.11	2.52	3.00	3.55	4.19	4.94
45	0.99	1.24	1.52	1.83	2.18	2.58	3.05	3.58	4.21
50	0.84	1.07	1.31	1.57	1.87	2.21	2.60	3.05	3.57
55	-	0.91	1.12	1.34	1.59	1.88	2.21	2.58	3.02
60	-	0.76	0.94	1.13	1.34	1.58	1.86	2.18	2.54

Номинальная производительность при to = -10 °C, tc = 45 °C

Холодопроизводительность	7 648	Вт
Потребляемая мощность	3 513	Вт
Потребляемый ток	6.83	А
Массовый расход	236	кг/ч
С.О.Р.	2.18	

to: Температура кипения в точке росы

tc: Температура конденсации в точке росы

Номинальные условия : Перегрев = 11.1 К , Переохлаждение = 8.3 К

Настройки реле давления

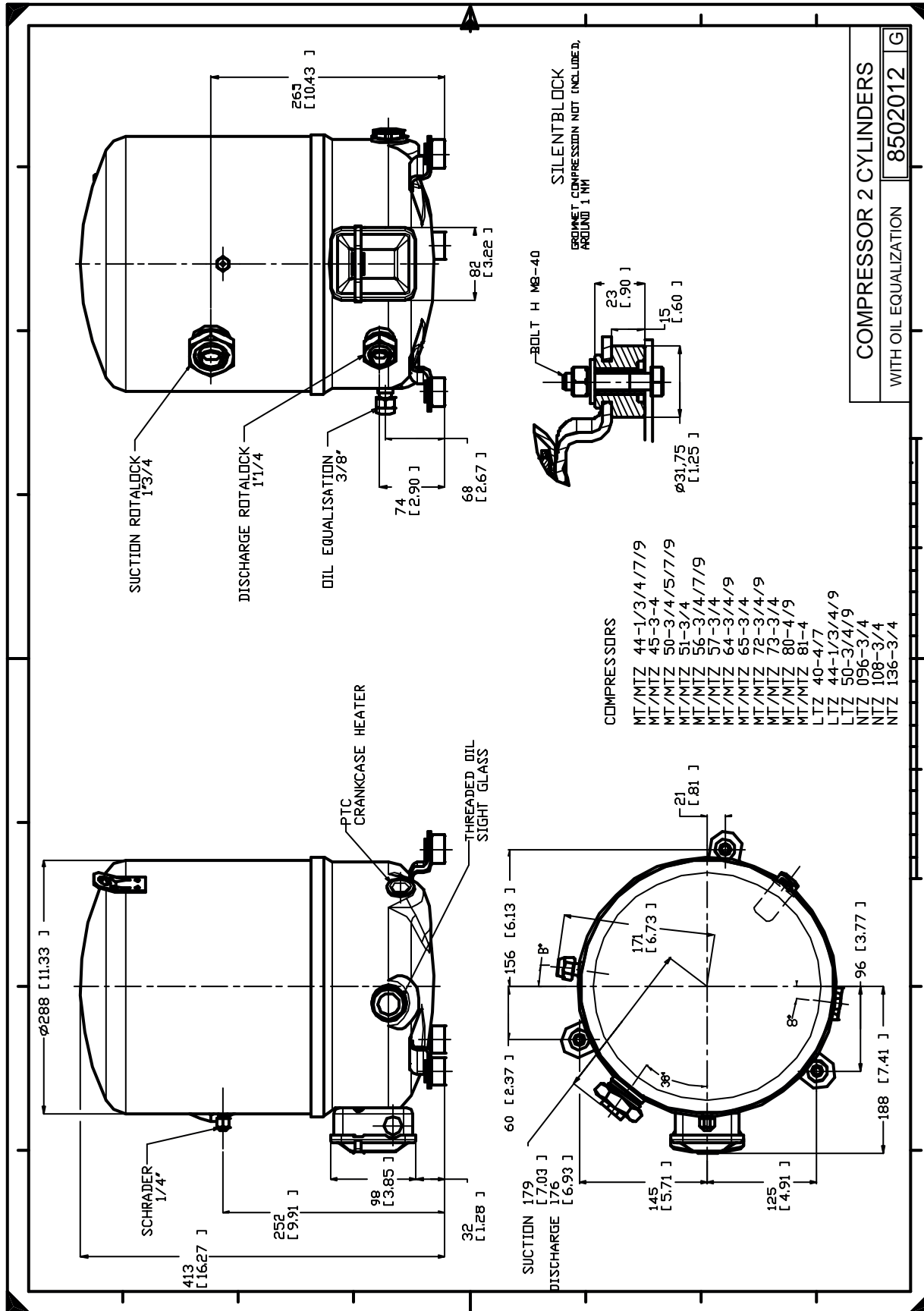
Макс. настр. реле высокого давл.	27.7	Бар(Отн.)
Мин. настр. реле низкого давл.	0.2	Бар(Отн.)
Давл. цикла с вакуумированием	0.9	Бар(Отн.)

Звуковая мощность

Уровень звуковой мощности	81	дБА
С акустическим чехлом	74	дБА

Все технические характеристики +/- 5%

Фирма «Данфосс» не несет ответственности за какие-либо ошибки в каталогах, брошюрах или в других печатных материалах. Фирма «Данфосс» сохраняет за собой право на изменения в своей продукции в любое время без уведомления, если только эти изменения в уже заказанных изделиях не потребуют изменений в оборудовании, определенным предварительно соглашением между фирмой «Данфосс» и Покупателем.



Фирма «Данфосс» не несет ответственности за какие-либо ошибки в каталогах, брошюрах или в других печатных материалах. Фирма «Данфосс» сохраняет за собой право на изменения в своей продукции в любое время без уведомления, если только эти изменения в уже заказанных изделиях не потребуют изменений в оборудовании, определенным предварительно соглашением между фирмой «Данфосс» и Покупателем.